



JEAN REGALDO

LE MOT DU DIRECTEUR



Les débuts d'hiver se suivent... et se ressemblent. Tout comme l'hiver 2014/15, cet hiver 2015/16 aura été marqué par une sécheresse exceptionnelle en début de saison. Et tout comme l'hiver précédent, il aura mis en avant les exceptionnels atouts de La Rosière : altitude, enneigement au-dessus de la moyenne, solidarité de la station et de ses différents acteurs, travail de grande qualité du personnel du Domaine Skiable de La Rosière... Grâce à tout cela,

La Rosière a pu offrir une véritable qualité de ski sur près de 60% du domaine dès le 12 décembre alors que d'autres stations, surtout en moyenne montagne, n'étaient pas en mesure d'ouvrir la moindre piste.

Par la suite, l'hiver s'est révélé généreux en neige avec un cumul en fin de saison de plus de 7m. Autant dire que la fin de saison a été extraordinaire, fêtant ainsi au mieux le Printemps du Ski et des vacances scolaires d'avril avancées d'une semaine par rapport aux années précédentes, prouvant, si c'était nécessaire, que le ski en avril permet de passer de magnifiques journées en montagne.

Le confort des skieurs est au centre des préoccupations de DSR et cet été de nombreux travaux ont été menés en ce sens : fin de l'élargissement de la piste des Lauzes, créations de zones de détente au sommet du Roc Noir et du Fort, ajout d'une caisse aux Ecuets et aux Eucherts lors des fortes affluences, modelage de la piste Mouflon, poursuite du déploiement des dispositifs anti-sous-marirage sur les télésièges pour la sécurité des plus jeunes skieurs, aménagement des deux espaces luges aux couleurs du Petit Saint Bernard, acquisition d'un enneigeur sur le secteur débutant du Dahu...

Les deux prochaines intersaisons seront encore plus actives avec le lancement tant attendu de l'aménagement du Mont-Valaisan. Quelques étapes restent à franchir mais le démarrage du projet n'a jamais été aussi proche.

L'occupation des lits en station de ski constitue un véritable enjeu pour la vie économique, le développement et la modernisation du domaine skiable, la valorisation des biens immobiliers existants, l'aménagement du territoire et le développement durable. DSR, la Mairie et l'OT s'impliquent activement dans ces actions de réchauffement des lits froids ainsi que l'ensemble des professionnels de l'immobilier de la station. L'Office de Tourisme a déjà lancé une démarche Club Propriétaires afin de faire de ces derniers de véritables ambassadeurs de la station et de les accompagner dans la mise en location de leurs biens. L'hiver 2017/18 verra la création par DSR d'un véritable Programme Propriétaires. Vous pourrez en lire les grandes lignes dans ce DSR INFO avant une communication plus précise cet hiver.

Les projets à venir sont nombreux, preuve du dynamisme et de l'attractivité de La Rosière dont nous devons collectivement nous sentir fiers et heureux : une station de La Rosière et un domaine skiable de l'Espace San Bernardo où il fait bon skier, passer de belles vacances et se reconnecter à sa vraie nature.

Toute la station et tous les collaborateurs de la DSR sont prêts à vous accueillir pour cet hiver. Rendez-vous du 10 décembre 2016 au 21 avril 2017 pour profiter du plaisir exceptionnel de skier sur les pistes de l'Espace San Bernardo.

FEVRIER 2016 : LA COUPE DU MONDE DE SKI DAMES SUR L'ESPACE SAN BERNARDO



L'annulation de la descente de Crans-Montana quelques jours auparavant a permis à La Thuile d'accueillir 3 jours d'épreuves au lieu de 2. La fête n'en a duré que plus longtemps. L'engouement des spectateurs venus en nombre a été à la hauteur du spectacle proposé par les meilleures skieuses du monde. La piste n°3 Franco Berthod a été pour toutes les skieuses l'équivalent de la Streif à Kitzbühel chez les hommes.

Les italiennes, devant leur public, ont trusté 3 des 9 places distribuées sur l'ensemble des podiums des 3 courses, avec une victoire éclatante de Nadia FANCHINI lors de la descente du samedi.

Du côté de nos françaises, Tessa WORLEY signe une 16ème place en descente le samedi et une magnifique 8ème place le dimanche en Super-G. Le meilleur résultat français est signé par Romane MIRADOLI, 5ème en Super-G. Certaines des athlètes françaises s'étaient entraînées les jours précédents sur le stade de slalom Joël CHENAL de La Rosière.



Descente Dames – Vendredi 19 février 2016

1 - GUT Lara (Suisse) 2 - HUETTER Cornelia (Autriche) 3 - FANCHINI Nadia (Italie)

Descente Dames – Samedi 20 février 2016

1 - FANCHINI Nadia (Italie) 2 - VONN Lindsey (USA) 3 - MERIGHETTI Daniela (Italie)

Super-G Dames – Dimanche 21 février 2016

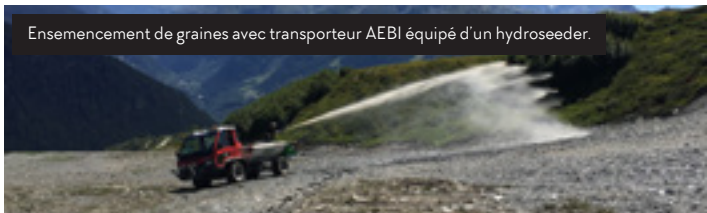
1 - WEIRATHER Tina (Liechtenstein) 2 - GUT Lara (Suisse) 3 - VONN Lindsey (USA)

La Thuile a déjà soumis sa candidature pour accueillir les courses de la Coupe du monde de ski alpin dans les années à venir, notamment pour 2018.

En 2017, les 19 et 20 janvier, La Thuile accueillera la coupe du monde FIS de télémark.

TRAVAUX PISTES ET REMONTEES

Ensemencement de graines avec transporteur AEBI équipé d'un hydroseeder.



Bullage de la piste Mouflon.



Mise en place d'un enneigeur mono fluide Technoalpin sur la piste Dahu pour cet hiver.



Grande Inspection (15 ans) du Télési Manessier avec démontage de tous les balanciers, de la poulie retour et des axes de vérin pour contrôles.



Amélioration de la sécurité du personnel par la création de passerelles sur les Téléskis.



Reprise de massif béton.



Achat d'un transporteur AEBI VT450 équipé d'un hydroseeder, d'un broyeur et d'une benne. Montant de l'investissement : 165 000 € HT.



Autres travaux et investissements, non illustrés par ces photos :

- Poursuite du déploiement de dispositifs anti-sous-marriage sur les télésièges fixes.
- Travaux d'élargissement de la piste des Lauzes entre le télésiège du Fort et la piste Mouflon.
- Reverdissement sur les pistes Mouflon, Marmotte, Roc Noir ainsi que les talus de la piste des Lauzes.
- Achat d'une dameuse PRINOTH New Leitwolf. Montant : 300 000 € HT.
- Achat d'une motoneige 69 Ranger Alpine. Montant : 16 000 € HT.

UN ETE A LA ROSIERE

Impossible de s'ennuyer à La Rosière en été. Les activités sont nombreuses : golf, tir à l'arc, tennis, patinoire, cinéma, pour ne citer qu'elles. Le programme d'animations proposé par l'Office de Tourisme est encore plus dense qu'en hiver. Les festivals (Vent d'Est, Art des Cimes...) donnent l'occasion de passer de bons moments autour de la culture et du divertissement. Les événements sportifs (Trail des Moulins, course de VTT de La Rosette, montée cyclo chronométrée...) voient de plus en plus de concurrents y participer. La proximité de l'Italie et de ses infrastructures : Skyway, thermes de Prê Saint Didier... font de votre séjour un véritable saute-mouton sur deux pays et deux cultures.



A côté de tout cela, DSR met en œuvre des moyens importants en termes d'ouverture estivale de remontées mécaniques afin de permettre aux randonneurs, traileurs et VTTistes de pratiquer au mieux leur activité.

Ainsi, cet été 2016, ce sont deux remontées mécaniques, TS Ecudets et TSD Roches Noires, qui étaient ouvertes 6 jours sur 7. Ces deux appareils permettent de pratiquer le VTT sur 1200m de dénivelé et donnent accès aux randonneurs au sommet du Roc Noir, facilitant ainsi l'accès au Fort de la Redoute ou au Mont-Valaisan pour les plus sportifs.

L'activité VTT est le fruit d'une collaboration entre différents partenaires de la station : DSR, Mairie de Montvalezan et de Séez, Offices de Tourisme de La Rosière et de Séez, écoles de VTT.

Les pistes de descente sont plus particulièrement gérées par DSR : signalétique, embauche d'un bike-patrol tout l'été...

Les écoles de VTT se chargent quant à elles de signaler les pistes de X-Country.

Avec 5 pistes de descente de tous niveaux (du bleu au noir) sur 1200m de dénivelé positif et les espaces de type Pumptrack, le bike-park de La Rosière présente un produit très abouti pour le VTT de descente.

Cette activité de VTT est à la portée de tous. Le VTT électrique permet aujourd'hui d'aller plus loin plus facilement. Si vous craignez de vous lancer seuls, n'hésitez pas à prendre un cours avec une des écoles de VTT de la station.

A l'été prochain...

NAVETTES STATION

Plus de confort et plus de rotations !

Le service des navettes gratuites est mis à disposition par le domaine skiable pour faciliter votre séjour. Afin de répondre à vos attentes, ce service évolue.

Un nouveau type de bus testé l'hiver dernier sur la ligne Gollet-Maison du ski ayant donné satisfaction, les 3 lignes principales seront équipées d'un bus dit « interurbain » avec un accès facilité (1 marche au lieu de 4 sur les anciens modèles). Sur l'aspect environnemental, ces nouveaux véhicules répondront à la dernière norme Euro VI et seront équipés d'un système de temporisation et arrêt automatique du moteur. Les chauffeurs seront formés à l'éco-conduite.

Pour rejoindre les pistes de ski plus rapidement et palier aux problèmes de saturation sur certaines périodes de la saison, l'attente des bus au pôle d'échange est supprimée : les 3 lignes circuleront en cycle continu durant les périodes de pointe c'est-à-dire le matin avant le départ des cours de ski, le midi et au moment de la fermeture du domaine skiable.

Retrouvez tous les horaires des lignes à l'Office de tourisme, chez votre hébergeur, sur notre site internet www.larosiere.ski ou sur l'application mobile de la Rosière.



DE L'AUTRE COTE DE LA FRONTIERE



- Travaux de bullage des pistes n. 7A – Pont Serrand, 26 – Liaison.
- Travaux de renouvellement et renforcement de la centrale d'enneigement pour améliorer la puissance du réseau de neige de culture de La Thuile.
- Achat d'une dameuse treuil.

QUE FONT NOS SAISONNIERS ?

Interview de Marie FRAISSARD, hôtesse de vente au Col du Petit St Bernard.

Ce n'est plus tout à fait en France, mais pas encore en Italie, que nous avons trouvé Marie.

A quelques dizaines de mètres de la frontière italienne, notre hôtesse de vente l'hiver, travaille à 2 188 m d'altitude, au Col du Petit St Bernard.



Marie passe l'été dans cet endroit hors du temps, où se mêlent des panneaux de signalisation indiquant la limite du territoire français, un poste frontière abandonné, un cromlech (monument mégalithique) témoignant de l'époque préhistorique, le tout au cœur d'un panorama exceptionnel.

Marie, quelle est ton activité au Col du Petit St Bernard ?

Je suis vendeuse dans une boutique de souvenirs, la « Niche du Petit Saint Bernard ». C'est le 7ème été que j'occupe ce poste. Lorsque nous ouvrons la

boutique début juin, je suis entourée de murs de neige ! Mais cette neige fond très vite et lorsque nous fermons fin septembre, les couleurs d'automne font leur apparition.

Qu'apprécies-tu dans ton travail ?

La même chose que l'hiver lorsque je travaille au domaine skiable, c'est-à-dire le contact avec la clientèle, française et internationale. C'est un métier dans un endroit très particulier où il n'y a jamais de routine car chaque journée est différente. Le Col est un lieu d'agitation où les automobilistes, les motards, les cyclistes et les promeneurs se côtoient pour la pause photo ! Devant les panneaux de signalisation, ils immortalisent tous leur passage sur ce lieu symbolique. Le grand plateau du Petit St Bernard, qui est un terrain de jeux pour les amateurs de snowkite l'hiver, est transformé l'été en un lieu de balade familiale, où il est courant de croiser des marmottes. L'été est aussi très animé avec des événements touristiques liés aux randonnées ou la traditionnelle Fête des bergers en août et son fameux concours de « bataille de Reines » (ndlr : on parle des vaches !).

Rencontres-tu des vacanciers qui viennent l'hiver à La Rosière ?

Oui, nous avons beaucoup de fidèles que je retrouve l'été. Ils me voient dans un cadre différent alors c'est souvent moi qui les reconnais en premier ! Les estivants sont aussi curieux de découvrir comment est ce lieu en hiver.

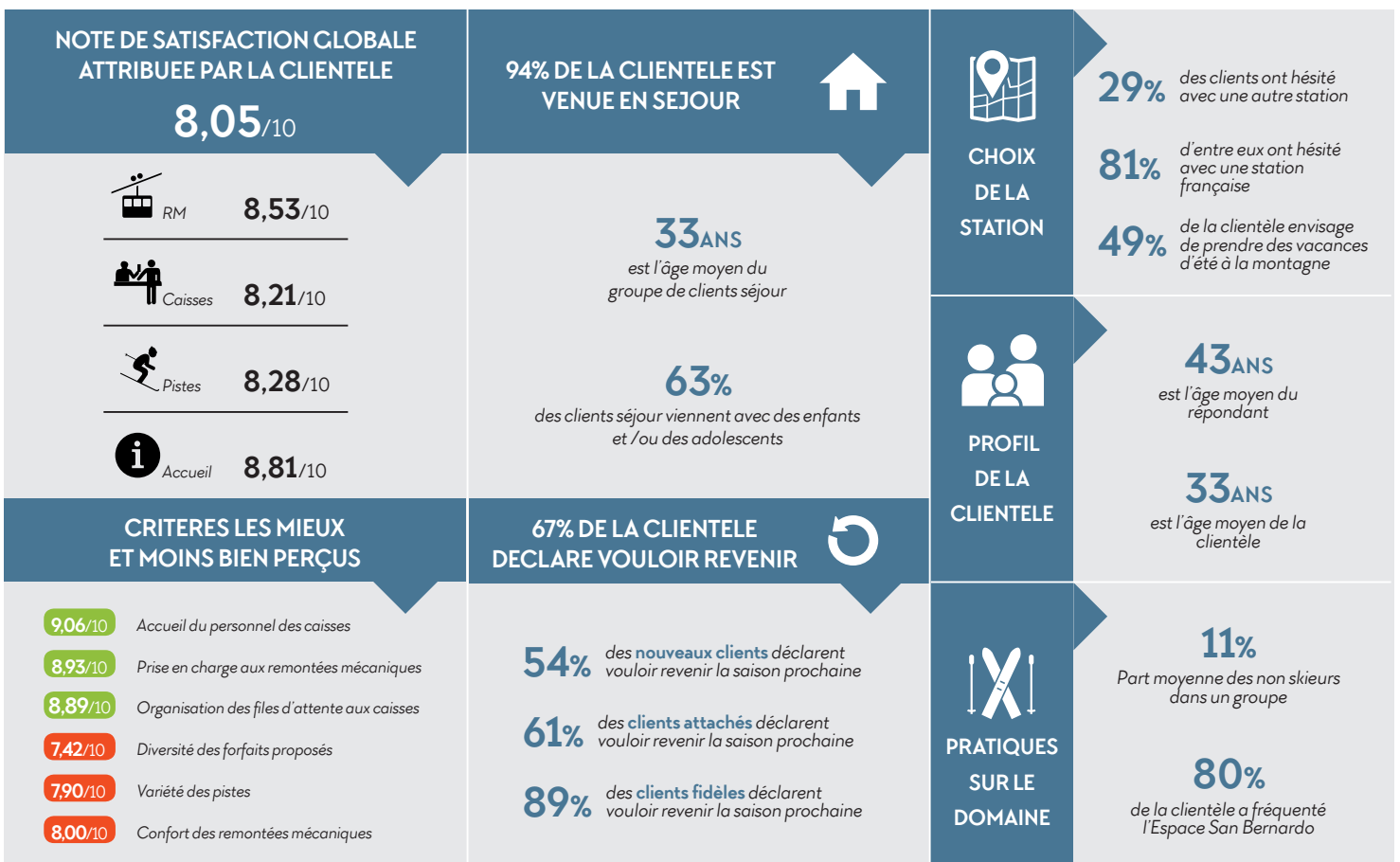
As-tu d'autres activités ?

Je suis conjointe-collaboratrice dans l'entreprise d'entretien d'espaces verts de mon mari. Mes tâches sont principalement administratives mais, parfois, je les aide sur le terrain. Ma fille Marine, qui travaille aussi l'hiver pour le domaine skiable, fait elle également partie de cette équipe.



La satisfaction client

Enquête réalisée sur la base de 1822 répondants



Les nouveautés

www.skilarosiere1850.com devient

LAROSIERE.SKI

INFOS - RÉSERVATION DE FORFAITS EN LIGNE - TARIFS - WEBCAMS

ZONES DE DETENTE

Pour encore plus de confort et pour apprécier au mieux le panorama 360° et le soleil de La Rosière, le Domaine Skiable va créer cet hiver des zones de détente avec des chaises longues aux couleurs de la station en plus des tables en bois déjà existantes. Ces deux zones de détente seront situées au sommet du Roc Noir et au sommet du Fort.

CARTE RECHARGEABLE 2€

A compter de cet hiver, vos forfaits seront édités sur une carte rechargeable vendue 2€. Conservez-la pour vos prochains achats. Elle est rechargeable sur internet jusqu'à 30 minutes avant votre départ sur les pistes et en caisse.

Nous vous rappelons que toute carte rechargeable comporte des composants électroniques : ne la jetez pas ! La recharger, c'est un geste pour l'environnement.



Le Petit St Bernard

IL S'INVITE SUR LES PISTES DE LUGE !

Cet hiver, notre mascotte favorite sortira de sa forêt du Lièvre Blanc pour vous guetter sur les pistes de luge des Eucherts et de La Rosière Centre. Les parcours seront décorés à l'effigie du chien préféré des enfants !

Pour rappel, une piste de luge Débutants (verte) se situe sur le secteur de Manessier, à La Rosière Centre, et une piste de niveau Confirmé (bleue) à côté du télésiège du Dahu, aux Eucherts.



Les promotions

JESKIEAUSOLEIL.COM

Vous connaissez ? C'est LE site web des offres promotionnelles pour skier à petit prix à La Rosière Espace San Bernardo ! Tous les samedis, profitez de tarifs exceptionnels sur vos forfaits de ski journée ESPACE SAN BERNARDO. Ces offres sont valables uniquement sur Internet pour des achats ou des rechargements au plus tard la veille de votre sortie de ski. www.jeskieausoleil.com

EARLY BOOKING ON A TOUT A GAGNER A RESERVER TÔT !

En achetant vos forfaits de ski en ligne sur larosiere.ski avant le mardi 15 novembre minuit, économisez 10% sur vos forfaits Séjour valables du 10 au 23/12/2016 (dernier jour de ski), du 08/01 au 03/02/2017 (dernier jour de ski) et du 04/03 au 21/04/2017. Cette remise est exclusivement valable sur les forfaits 6 jours Espace San Bernardo (hors forfait Famille) achetés sur internet. **Conditions détaillées sur le site web.**



Ecoles de Ski

EVOLUTION 2

Dès cet hiver, l'espace débutant situé à La Rosière-Centre disposera d'un nouveau tapis couvert. Idéal pour l'apprentissage des enfants et des débutants en toute sécurité et avec un grand confort.

Les événements

LA ROSIERE BACKSTAGE

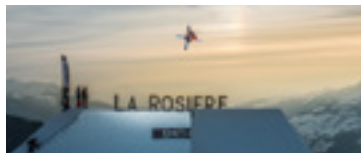
11 AU 17 DECEMBRE 2016

Durant cette semaine, la station vous ouvre ses coulisses. Le domaine skiable vous montre l'envers du décor : visiter l'usine à neige, monter à bord d'une dameuse et partir sur les pistes avec le chauffeur en début de nuit, ouvrir une piste en compagnie d'un pisteux-secouriste. Pour pouvoir participer à ces différentes activités et bien d'autres dans la station, inscriptions auprès de l'OT.

COUPE DU MONDE FIS DE TELEMARX

LA THUILE - 19 ET 20 JANVIER 2017 (date prévisionnelle)

L'Espace San Bernardo accueille les meilleures télémarkers du monde pour 2 jours de compétition sur l'une des plus belles pistes des Alpes : la piste n°3 Franco BERTHOD à La Thuile.



FREESKI PLAYOFFS

9 MARS 2017 (date prévisionnelle)

3ème édition de cet événement de Freeski devenu un incontournable sur la scène mondiale.

FREERIDE WORLD TOUR JUNIOR 2*

18 MARS 2017

Les futurs champions internationaux du Freeride s'expriment sur les pentes les plus raides et les plus engagées de La Rosière. Du grand ski, du grand spectacle !



HIVER 2017 / 18

Des avantages propriétaires pour mieux accompagner l'occupation des résidences secondaires...

L'occupation des lits en station de ski représente un vrai enjeu pour la vie économique, le développement et la modernisation du domaine skiable, la valorisation des biens immobiliers existants, l'aménagement du territoire et le développement durable. Ce que l'on appelle le « réchauffement des lits froids » est plus que jamais un enjeu majeur du monde de la montagne.

La Commune de Montvalezan, l'Office de Tourisme et DSR ont engagé un certain nombre d'actions autour de la remise en tourisme de l'immobilier de loisir. Afin d'accompagner ces actions et dans le but de valoriser les propriétaires de résidences secondaires et de les inciter à occuper et louer leur logement, le Domaine Skiable de La Rosière (DSR) va proposer, à partir de l'hiver 2018, un partenariat aux propriétaires qui occupent, prêtent, partagent ou louent leur appartement à de la clientèle individuelle touristique pendant l'hiver.

Ce Programme Propriétaires ciblera donc les propriétaires non professionnels et les détenteurs de biens situés hors d'une résidence de tourisme conventionnée. Les propriétaires inscrits à ce programme se verront octroyer par DSR des réductions sur les forfaits de skis, des avoirs commerciaux en fonction de l'occupation de leur résidence secondaire et bien d'autres avantages.

Ce programme remplacera les offres commerciales actuelles destinées aux propriétaires de biens immobiliers sur La Rosière tels que les forfaits Saison par exemple. Une information plus complète sera délivrée durant cet hiver 2016/17 pour un lancement du programme dès le début de l'hiver 2017/18.

... une évolution d'autres offres commerciales

L'hiver 2016/17 sera le dernier hiver du programme fidélité Rosière Pass. A compter de l'hiver 2017/18, un nouveau programme fidélité, plus clair, plus simple et 100% web, sera mis en place.

La vente des forfaits Saison pour l'hiver 2017/18 fera l'objet d'une pré-vente (earlybooking) avec une remise très avantageuse ouverte à tous et toutes sans conditions.